

庄の里 広報誌

Vol.
87

令和8年7月10日
発行号



社会福祉法人
和福社会
NAGOMI WELFARE SOCIETY

3つの基本理念

明るい笑顔

元気な挨拶

丁寧な仕事



庄保育園
園長 杉岡 典子

盛夏の候、皆様におかれましては益々ご清栄のこととお喜び申し上げます。保育園運営につきましては、平素より温かいご支援とご協力を賜り、厚く御礼申し上げます。

当園は、養護と教育を一体とした「一人ひとりを大切に育てる保育」を目標とし、地域の皆様と共に歩み、共に育つ保育園を目指しております。

「子どもの最善の利益」を最優先に、職員と子どもが愛着関係を築くことで自己肯定感を育み、地域に開かれた温かい園運営に努めております。

これからも、法人の理念「明るい笑顔・元気な挨拶・丁寧な仕事」をもとに、子どもたちの主体性を引き出す環境づくりを追求するとともに、地域の皆様との繋がりを糧として、質の高い保育を実践してまいります。子どもたちの健やかな成長を願い、安心・安全・明るく楽しい保育園づくりに努めます。引き続きお力添えを賜りますようお願い申し上げます。

施設
PICK
UP!

特別養護老人ホーム 庄の里[新館]

運動会♪



本館VS新館の熱き戦い！
どの競技も白熱！



楽しい行事が盛り沢山！

春祭り！



美味しそうなお菓子に舌鼓！
桜を眺めながらの食事は
いつにも増して絶品です♪



素敵な思い出を日々更新中♪

外出行事！

美味しいもの沢山！
施設では味わえない
食事を楽しめるのも
外出行事の魅力の
ひとつです！



何が入ってる...？
事前に準備した
スイーツを皆様に
提供しました！

スタッフからの一言



“笑顔あふれる
時間を大切に”

今年度も様々な行事を計画しています。
行事を通して入居者様の笑顔を引き出し、
活気ある時間を大切にしていきたいと思ひます。
スタッフも一緒に過ごしながらたくさんの元氣
をもらっています。
ぜひお楽しみにしてください！！

特別養護老人ホーム庄の里「新館」
介護副主任/武元知香

イオンモール倉敷へ外出！
サーティーワンアイスクリームを
食べました♪



施設
PICK
UP!

庄の里デイサービスセンター



お花見!

毎年恒例の施設の庭でのお花見です。満開の桜を見ながら、豪華海鮮ちらし寿司弁当やお抹茶と和菓子を召し上がって頂いたり、盛り沢山の2日間で皆さんの笑顔を見ることができました。



満開の桜を見ながらのお弁当は格別♪

行事!

デイサービスの一大イベント!! 年に4回の外出行事を行っています。これまでは食事やお買い物でしたが、今後は初詣等新しい企画も予定しています。普段外出の機会が少ないご利用者様には特に喜んで頂いています。



カニ甲羅倉敷本店へ♪
おいしいランチに
最高の笑顔♪



check!

母の日も近いということで
フラワーアレンジメント♪
普段お世話になっている方へ
ご自分へのご褒美に...
とっても綺麗な仕上がりです♪

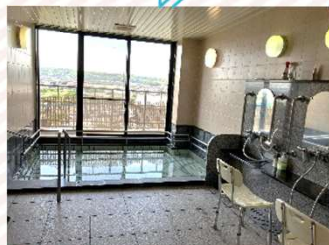


Topics!

安全に足の力を鍛えられる新しい運動器具
エアロバイクが導入されました!!
足の筋力アップができるということで
ご利用者様に大人気です!



デイサービス自慢の浴室です。窓からの眺めが良くご利用者様からご好評頂いています!



スタッフからの一言



「また来たい」と
思える場所に。

安心・安全な介護サービスはもちろん、“来るのが楽しみになるデイサービス”を目指し、季節行事やレクリエーション、イベントなど、毎日が笑顔につながる取り組みを大切にしています。

職員同士の仲の良さ、和やかな雰囲気も魅力の一つです。

介護職員兼生活相談員
主任/大野 美香

施設
PICK
UP!

ケアハウス

二班に分かれて外出♪
満開の桜を見に「RSKバラ園」へ！
午前中の雨が嘘のように晴れました。
みなさん「キレイだね～♡」と
感激されていました。

外出行事

こちらは「国分寺」へ！
レンゲが、ちらほら咲いていて
「可愛いね～♡」と足を止めて
観賞されていました。



クラブ活動

月に一回、書道クラブに参加され
お元気に活動されています。
四季を感じながら手先の運動にもなります。
「今月のお題は？」と楽しみにされています♪

帰りに“農マル園芸”にて
ソフトクリームいただきました！
外で食べるって気持ちいい～♪



スタッフからの一言

毎週日曜日は体操♪

皆で心も体も
元気に♪



笑顔で過ごして
いただきたい♪

4月から生活相談員として配属となりました。ケアハウスでの生活も、生活相談員の業務も、初めて学ぶことばかりですが、先輩職員や入居者様に教えていただきながら、日々取り組んでいます。

4月の桜やレンゲに続き、6月にはアジサイ観賞など季節を感じていただける機会を盛り込み行事計画を行いました。9月頃には木下大サーカス観覧を計画中です♪外出以外にも、おやつ作りや折紙での創作活動等、皆さんと楽しい時間を共有できることを楽しみにしています。

ケアハウス
生活相談員/藤井愛真

施設
PICK
UP!

庄なかよし小規模保育園

庄なかよし小規模保育園10周年を迎えました！！
これからも、子どもたちとたくさんの“すき”を見つけて
楽しい思い出を作っていきます♪



夏野菜の苗植えを
しました！
大きくなあれ！

戸外では、虫探しに
夢中になる姿も...
ダンゴムシかな？



お友だちと仲良しな子どもたち♪
ごっこ遊びではよくおしゃべりをする声が聞こえてきます。
リズム体操や手遊び、わらべうた、絵本も大好きです^^



おやつや給食の時間
おいしいね！
よく食べて遊んで
元気に過ごしています。



スタッフからの一言



子どもたちの
笑顔や成長が
何よりの喜びです！

「今日は何して遊ぶ？」と目をキラキラさせながら登園してくれる子どもたち。一緒に園庭を走り回ったり、季節の行事を楽しんだりたくさんの思い出を重ねてきました。

これからも、子どもたち一人ひとりの笑顔を大切に、安心して成長できる場所であり続けたいと思います。

庄なかよし小規模保育園
保育士 / 大枝 裕子

Topics! 庄の里の「未来」を担う

新入職員(新卒)紹介

今年4月、11名の新入職員さんが和福祉会へ入職されました。

昨年末・2月から就労開始となった外国人職員さんと一緒に入職式に参加し、その後は10日間の新人研修を経て現場でそれぞれが頑張ってくれています。

新たに和福祉会の仲間に加わった11名をどうぞよろしくお願いいたします!

入職式当日の様子
皆さん凛としていて
とっても素敵でした!



研修期間には、チームワークを
養うためにレクリエーションも♪
先輩職員との交流や仲間たちと
楽しい時間が過ごせたようです。



福祉のプロとして
座学等の新人研修を経て
実際に現場に出て、学ぶこと
がこれからもたくさんです!

入職式の日のお祝い御膳です♪



庄の里特養(新館) 介護職員 糟谷和佳奈



- ①福祉の道に進んだ理由
誰かの支えになれる仕事に魅力を感じ、介護の仕事を選びました。
- ②リフレッシュ方法
カフェ巡りをする事です。

庄の里特養(本館) 介護職員 KCパルパティ



- ①福祉の道に進んだ理由
自分の祖父・祖母の世話をすることが好きで心から介護の仕事をしたかったからです。
- ②リフレッシュ方法
自分でネパールのご飯を作って食べる事です。

庄の里特養(新館) 介護職員 孫儀琳



- ①福祉の道に進んだ理由
人の役に立てる仕事をしたかったからです。
- ②リフレッシュ方法
音楽を聴きながらゆっくり過ごす事です。

庄の里特養(本館) 介護職員 寺坂まな



- ①福祉の道に進んだ理由
私が小学生の頃、母が曾祖父母の介護をしているところを見て、私も誰かの役に立つ仕事がしたいと思ったから。
- ②リフレッシュ方法
しっかり寝ること、好きなものを食べること。

なごやか認知デイサービス
生活相談員兼介護職員
伊藤 光希



- ①福祉の道に進んだ理由
中学一年生の時の福祉体験学習を通して、人を支え感謝される仕事に魅力を感じ、福祉の道に進みたいと思いました。
- ②リフレッシュ方法
休日に十分な睡眠をとること、高校時代の友人に会って話をすることで気持ちを切り替え、心身のリフレッシュを図っています。

なごやか特養
介護職員
佐藤 舞花



- ①福祉に道に進んだ理由
幼いころから、人を笑顔にしたり役に立つ仕事に興味があり、福祉の道に進みたいと思いました。
- ②あなたのリフレッシュ方法
歌ったり、買い物に出かけたりして、リフレッシュしています。

庄保育園
保育士
畝田 瑞歩



- ①福祉の道に進んだ理由
子どもが好きだったこと、中学校の職場体験を通して大変だけどやりがいのある楽しい仕事だと感じ、子供の成長を支えたいと思ったからです。
- ②リフレッシュ方法
カラオケで思いっきり歌ったり、美味しいご飯を食べたりすること。

庄保育園
保育士
大森 彩華



- ①福祉の道に進んだ理由
きょうだいが多く、子どもが身近な存在だったことから子どもが好きで、成長を近くで見守りたいと思い保育士を目指しました。
- ②リフレッシュ方法
自宅ゆっくりしたり、妹と買い物に出かけたりしています。

庄保育園
保育士
田原 彩香



- ①福祉の道に進んだ理由
小さい頃から子どもと関わることが好きで、成長を支える仕事に魅力を感じ、保育士という仕事を選びました。
- ②リフレッシュ方法
友達と遊んだり、美味しいものを食べたりしています。

庄保育園
保育士
福田 瑠那




- ①福祉の道に進んだ理由
私が福祉の道に進んだ理由は、福祉職員として働く両親に憧れ、自分もこうなりたいと思ったからです。
- ②リフレッシュ方法
私は家でアニメやドラマを見てリフレッシュしています。

庄保育園
保育士
三宅 晴果



- ①福祉の道に進んだ理由
子どもが大好きなこと、小学校の頃、「保育士不足」というニュースを見て、困っている人の力になりたいと思ったからです。
- ②リフレッシュ方法
趣味のバドミントンで体を動かすことやメイクをして出かけることです。

チームワークを高めるための外部研修！みんなで記念撮影 





和福祉会の地域活動



人権フェスタ庄



庄学区の人権学習推進委員会が開催している人権啓発イベント♪子どもから高齢者までの地域に方が集まって交流しています。昨年は庄保育園の園児がダンスを披露しました！



庄ふれあい祭り

毎年秋に開催される庄地区のふれあい祭りには和福祉会も屋台を出店しています！お子様に人気のビーズクラフトもありますよ◎庄保育園の園児による鼓隊も出場し張り切って演奏しています♪

大好評の「焼きそば」は毎年 即完売！



ハーモニーマルシェ

倉敷市庄新町で春に開催されたハーモニーマルシェでは和福祉会もシュガーバタークレープを出店。「シンプルな味が一番美味しい！」と地域の方に喜んでいただけました◎



地域の皆様との顔の見える関係づくりは私たちの大切な取り組みの一つです。様々なイベントへの参加を通して交流を深め、地域の身近な福祉拠点として親しまれる法人を目指しています。

News & Information

庄の里誕生祭開催予定！！！！

昨年も大好評だった《庄の里誕生祭》ですが、今年は10月4日（日）に開催が決定しました！時間は12時30分イベント・屋台がスタートします。詳細はInstagram等で随時発信しますのでお待ちください。みなさまのご来場を心よりお待ちしております！！



社会福祉法人

和福祉会

NAGOMI WELFARE SOCIETY

なごみ
社会福祉法人 和福祉会

〒701-0104 倉敷市山地1297番地
Fax / 086-461-0037 Mail / info@syounosato.or.jp
庄の里 広報委員会 発行
☎ 086-461-0033

Webサイト



Instagram



LINE

